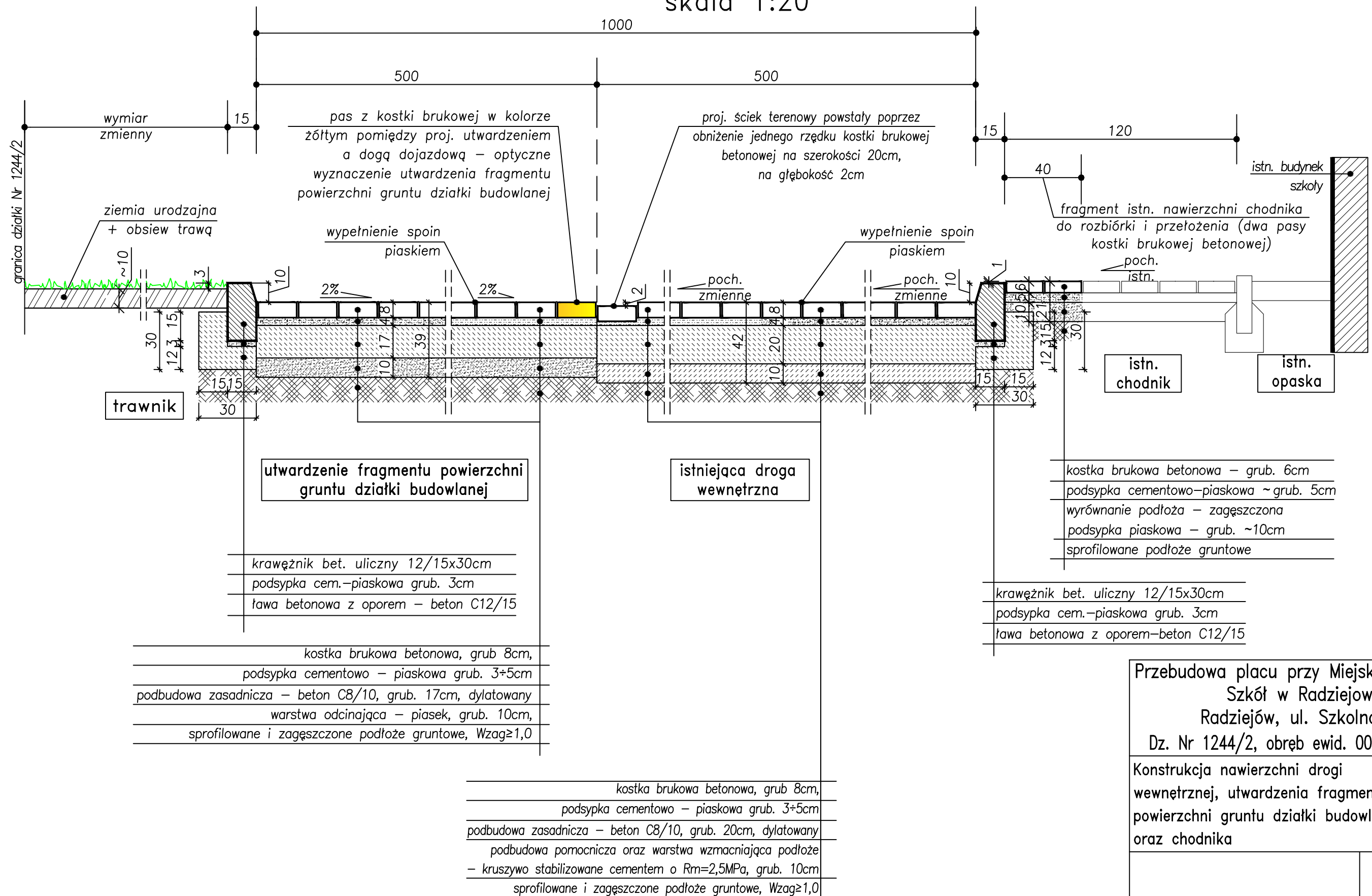


Konstrukcja nawierzchni drogi wewnętrznej, utwardzenia fragmentu powierzchni gruntu działki budowlanej oraz chodnika (odcinek początkowy od ulicy Szkolnej)



Przebudowa placu przy Miejskim Zespole
Szkół w Radziejowie
Radziejów, ul. Szkolna 28,
Dz. Nr 1244/2, obręb ewid. 0001 Radziejów

Konstrukcja nawierzchni drogi
wewnętrznej, utwardzenia fragmentu
powierzchni gruntu działki budowlanej
oraz chodnika

1:20

05. 2015r.	PD-04
---------------	-------